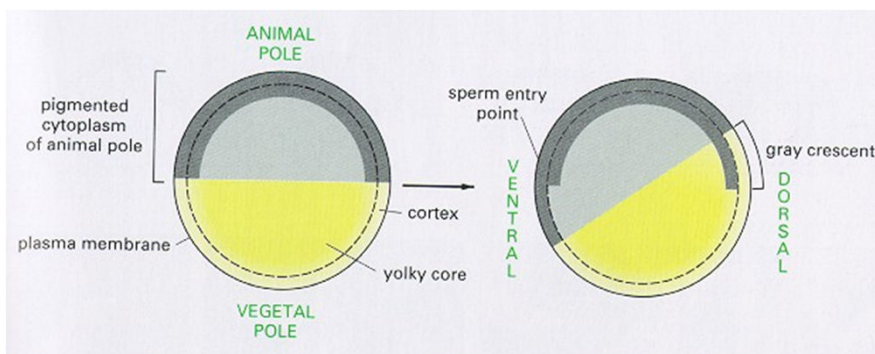


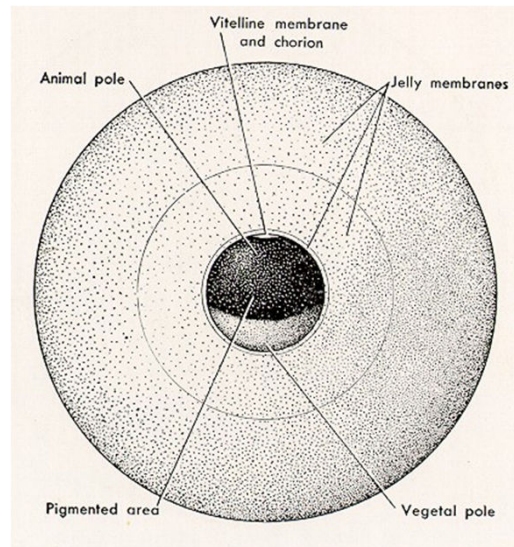
Xenopus laevis



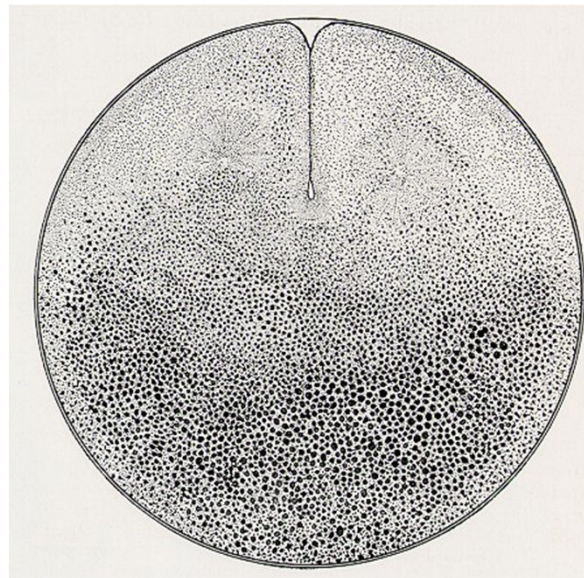
Primeiro movimento morfofénico após a fertilização de um ovo de anfíbio



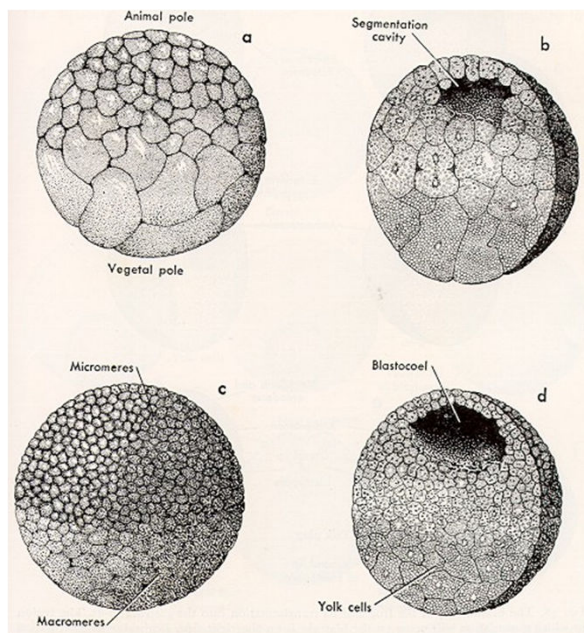
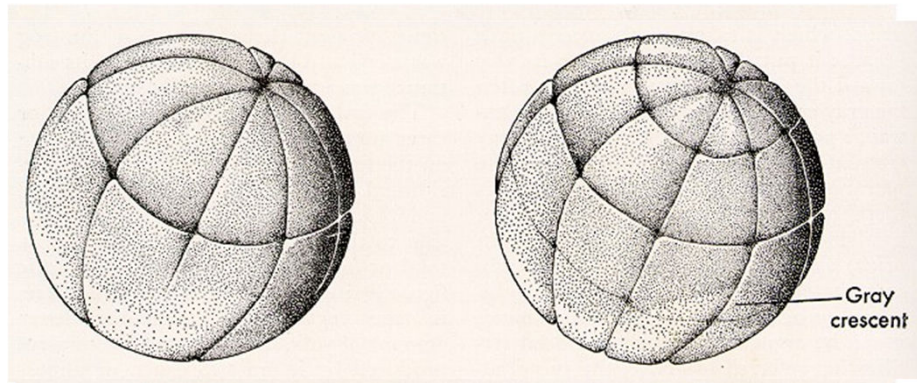
Ovo de uma rã e seus envoltórios



Zigoto de rã na telófase da primeira clivagem



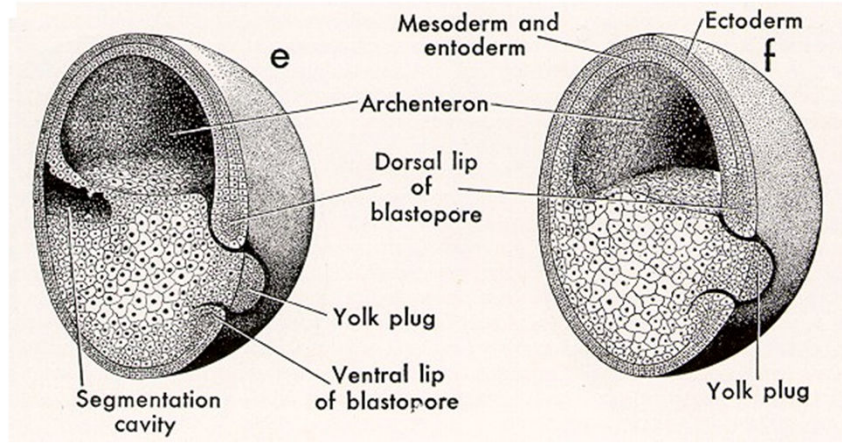
Clivagens no zigoto de rã



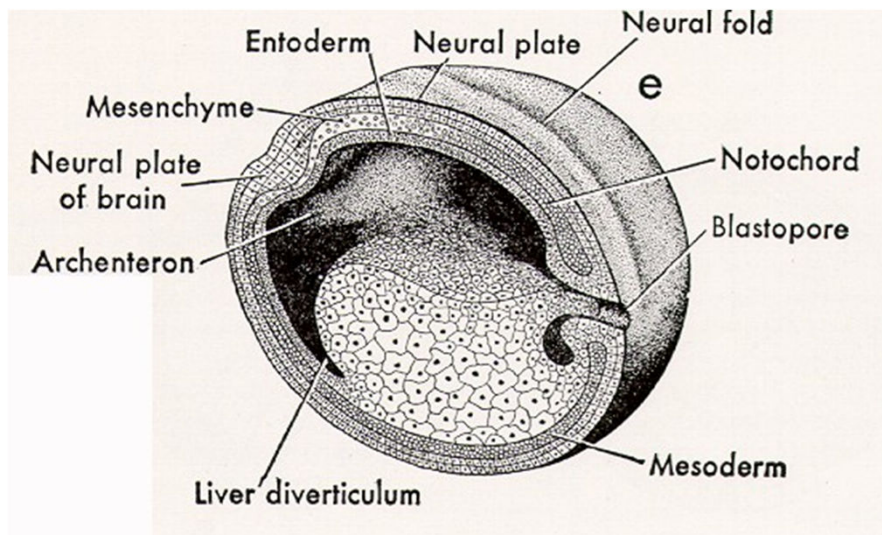
A blástula

a & b = inicial
c & d = tardio

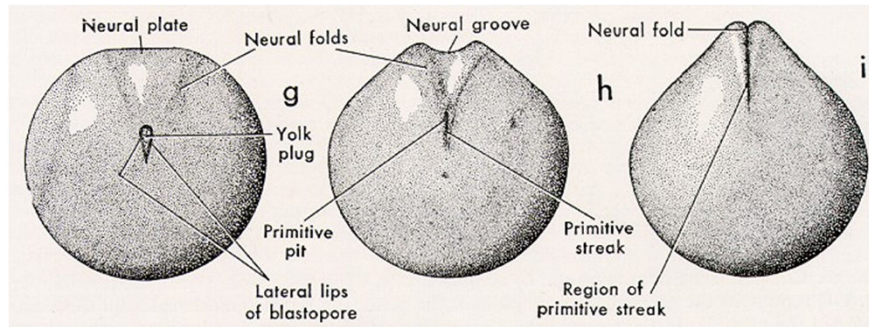
O desenvolvimento de blástula até gástrula



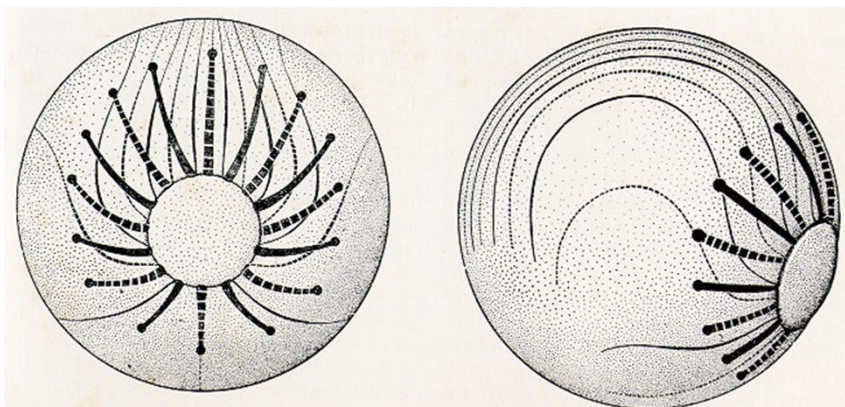
O desenvolvimento de blástula até gástrula



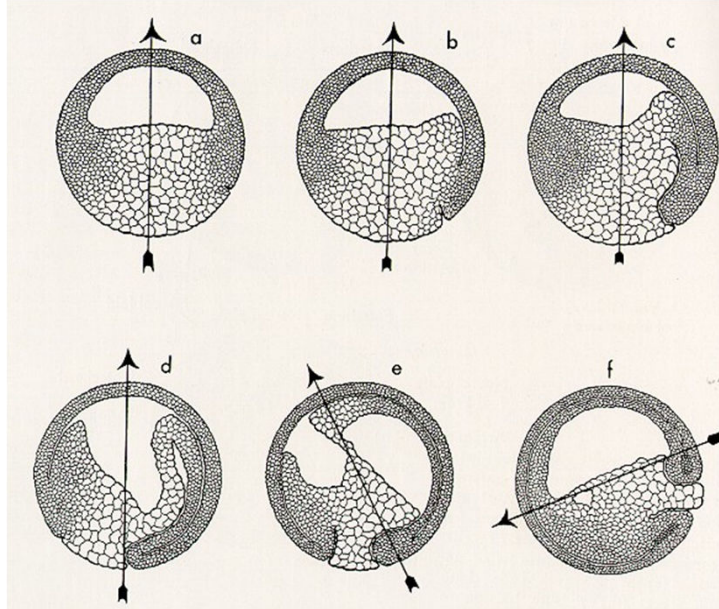
A gastrulação vista do lado do blastóporo (posterior)



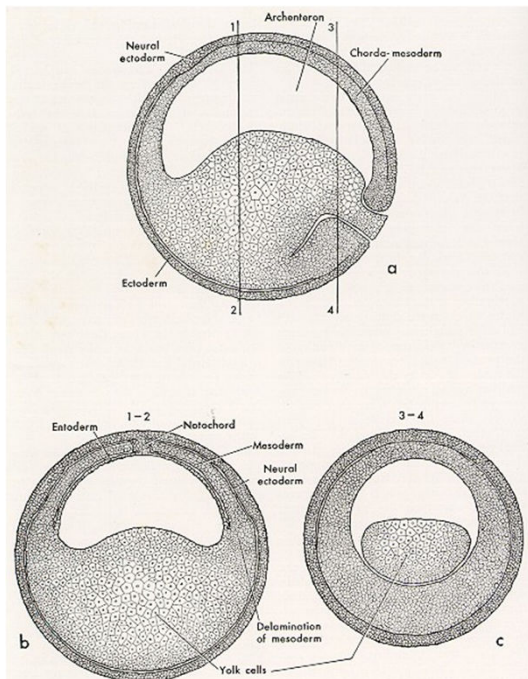
Esquema da gastrulação no ovo de anfíbio



Esquema da polaridade e rotação na gástrula de rã



Secção longitudinal da gástrula de uma rã



Formação do tubo neural a partir da placa neural

